



*Comisión Federal de Electricidad®*

---

*DIRECCIÓN CORPORATIVA DE INGENIERÍA Y PROYECTOS DE INFRAESTRUCTURA  
SUBDIRECCIÓN DE INGENIERÍA Y ADMINISTRACIÓN DE LA CONSTRUCCIÓN  
GERENCIA DE ESTUDIOS DE INGENIERÍA CIVIL*

---

## **Rescate en la mina Pasta de Conchos Reporte de Actividades No. 64**

**MAYO 23, 2023**



# CONTENIDO

- ✓ **ACTIVIDADES DESARROLLADAS.**
  - **LUMBRERAS PCT-1 Y PCT-2**
    - Movilización
    - Actividades Preliminares
  - **RAMPAS DE ACCESO Y VENTILACIÓN**
    - Movilización
    - Actividades Preliminares
    - Conclusión del Portal de Acceso
    - Sistema de Auscultación
    - Reforestación
  
- ✓ **REPORTE FOTOGRÁFICO.**
  
- ✓ **SOLICITUD DE SEGURIDAD.**



## DATOS GENERALES DEL CONTRATO

**01 Contrato**

**2310011**

**02 Objeto**

"Conclusión de la construcción de lumbreras y, rampas de acceso y de ventilación, en la mina Pasta de Conchos, Coahuila"

**03 Contratista**

Obras Mineras y Tiros del Centro S.A. de C.V.

**04 Periodo de Ejecución**

230 días, del 18 de abril al 03 de diciembre de 2023

# ACTIVIDADES DESARROLLADAS

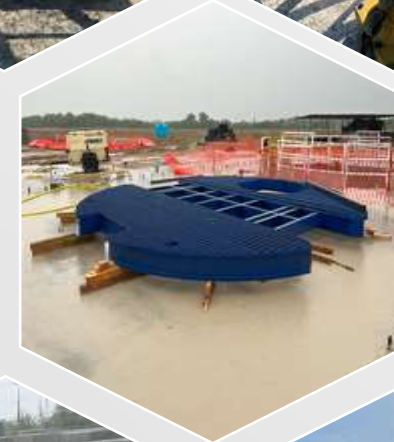




# 1 MOVILIZACIÓN DE MAQUINARIA Y EQUIPO - LUMBRERAS

Maquinaria y Equipo – Semana 05	Cantidad
Interruptor de Malacate de 4160 V	4
Canastilla para personal	1
Martillo para retroexcavadora	1
Motor para winch	1
Compresor Ingersoll Rand	1
Draga cryderman	2
Plataforma de trabajo (Galloway)	1
Malacate doble tambor	1
Winch para plomada	3
Camión de volteo	2
Grua FMC Link-Belt	1
Maxi light	1
<b>Total de la semana 05</b>	<b>19</b>

**Lumbreras**  
**TOTAL ACUMULADO 56**



# 1 MOVILIZACIÓN DE MAQUINARIA Y EQUIPO - RAMPAS

Maquinaria y Equipo – Semana 05	Cantidad
Camión bajo perfil	1
Biodigestor de 7000 L	1
Ambulancia	1
Camión revolvedora de concreto de 8 m <sup>3</sup>	1
Cisterna de 10000L	2
Cisterna de 5000L	2
<b>Total de la semana 05</b>	<b>8</b>

**Rampas**

**TOTAL ACUMULADO 24**





## 2 ACTIVIDADES PRELIMINARES – LUMBRERAS PCT-1 Y PCT-2

### Actividades realizadas - Semana 05

- Habilitado de acero de refuerzo en cimentación de winches.
- Bombeo de agua en cimentación de winches.
- Cimbra perimetral de zapatas de winches.
- Colado de plantilla para winches.
- Colocación de anclas para bases de winches.
- Colocación de malacates.
- Retiro de cimbra perimetral en bases de winches.
- Demolición de concreto en losa de lumbrera.
- Acarreo de material de banco para relleno de cimentación
- Armado de estructura de Galloway.
- Construcción de dique de contención para protección de generador.





## 2 ACTIVIDADES PRELIMINARES – RAMPAS DE ACCESO Y VENTILACIÓN

### Actividades realizadas – Semana 05

- Extracción de agua de galerías.
- Acondicionamiento de acometida eléctrica..
- Limpieza y nivelación de rasante en túneles de acceso y ventilación.
- Armado planta de concreto.
- Colocación de tubo dosificador en la planta de concreto.
- Construcción de bases para contenedor de planta de concreto.
- Excavación para la instalación de línea de controles de planta de concreto.
- Conformación de rampa para los camiones dosificadores de concreto.
- Tendido de cable de 4/0 para alimentación eléctrica de la planta de concreto.
- Mantenimiento del camino auxiliar.



## 2 ACTIVIDADES PRELIMINARES – GESTIÓN DE PERMISOS

- Trámite del permiso de explosivos
  - ✓ SEDENA, otorgó el 23.05.2023 el permiso.
- Permisos Ambientales
  - ✓ Permiso de Aguas Residuales.
  - ✓ Autorización municipal para los Residuos Sólidos Urbanos (RSU).
    - Trámite para dar de alta como pequeño generador de Residuos Peligrosos.
    - Documentos de legal procedencia de los recursos naturales que utilicen (madera, grava, arena, rocas, etc).

### 3 CONCLUSIÓN DEL PORTAL DE ACCESO

#### Actividades realizadas – Semana 05

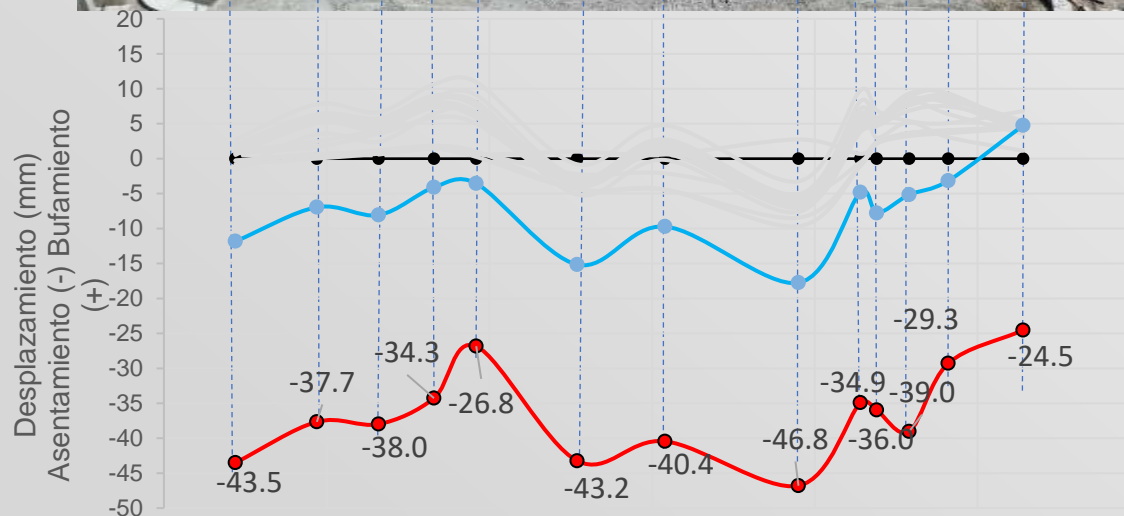
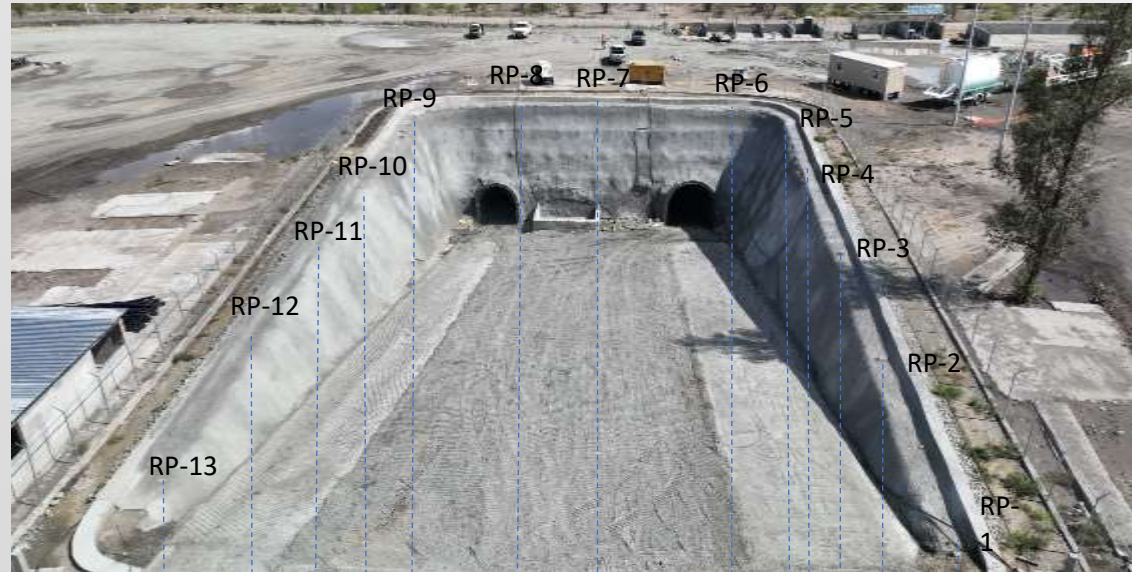
- Limpieza y nivelación de la rampa de portal.
- Se realiza zanja para poder desviar el agua estancada en el patio de rampas.
- Excavación en área de patio de rampas para tendido de tubería del sistema eléctrico.





## 4 SISTEMA DE AUSCULTACIÓN - RAMPAS

Referencias topográficas en el portal de entrada en rampas, para el monitoreo de asentamientos o desplazamientos.



Referencias topográficas en el portal de entrada 17.05.2023



## 4 SISTEMA DE AUSCULTACIÓN - RAMPAS

### INSTRUMENTACIÓN EN SUPERFICIE EN LA ZONA DE RAMPAS





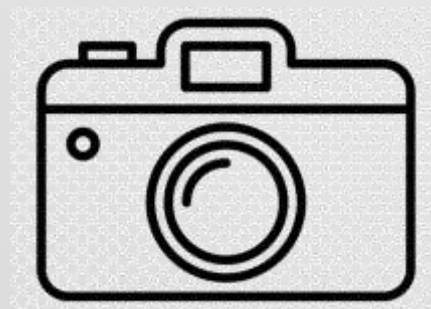
**5 REFORESTACIÓN**

**Programa de Reforestación  
 5 300 plantas**





# REPORTE FOTOGRÁFICO



## REPORTE FOTOGRÁFICO. -



Imagen 1. Fotografía panorámica PCT-1 (16.05.2023).



Imagen 2. Fotografía panorámica PCT-2 (16.05.2023).



## REPORTE FOTOGRÁFICO. -



Imagen 3. Acero de refuerzo en cimentación de malacate en PCT-1.



Imagen 4. Colocación de concreto en zapata de cimentación de malacate



## REPORTE FOTOGRÁFICO. -



Imagen 5. Soldadura en elementos de base de Galloway en PCT-1.



Imagen 6. Colocación de postes metálicos del Galloway PCT-1.

## REPORTE FOTOGRÁFICO. -



Imagen 7. Panorámica de Rampas (16.05.2023).



Imagen 8. Panorámica de Rampas (16.05.2023).



## REPORTE FOTOGRÁFICO. -



Imagen 9. Instalación de la Planta de Concreto.



Imagen 10. Excavación para la cimentación de la Planta de Concreto.



## REPORTE FOTOGRÁFICO. -



Imagen 11. Extracción de agua en  
Túnel de Acceso.



Imagen 12. Extracción de agua en  
Túnel de Ventilación



# SOLICITUD DE SEGURIDAD



## SEGURIDAD PARA EL ACCESO A LA ZONA DE OBRAS

- Se solicita atentamente a las familias, que el ingreso a la zona de obras se haga conforme a los protocolos ya definidos, es decir, con la anticipación adecuada a fin que el personal del Contratista y de CFE dispongan de lo necesario para salvaguardar la integridad de las visitas y de los trabajadores.
- Así mismo, todo lo relacionado con la información del proyecto, se atiende en estas reuniones informativas, se solicita atentamente no buscar entrevistas con el personal del Contratista (personal directivo o de recursos humanos). **Cualquier duda o solicitud de información se atenderá por Gestión Social.**





**GRACIAS**