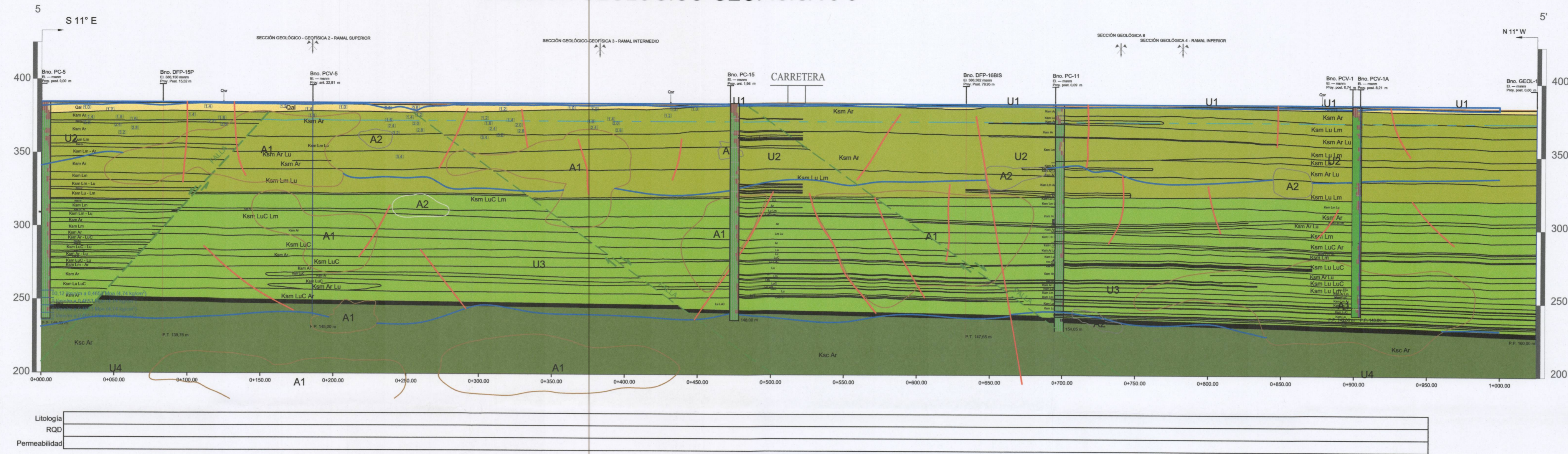
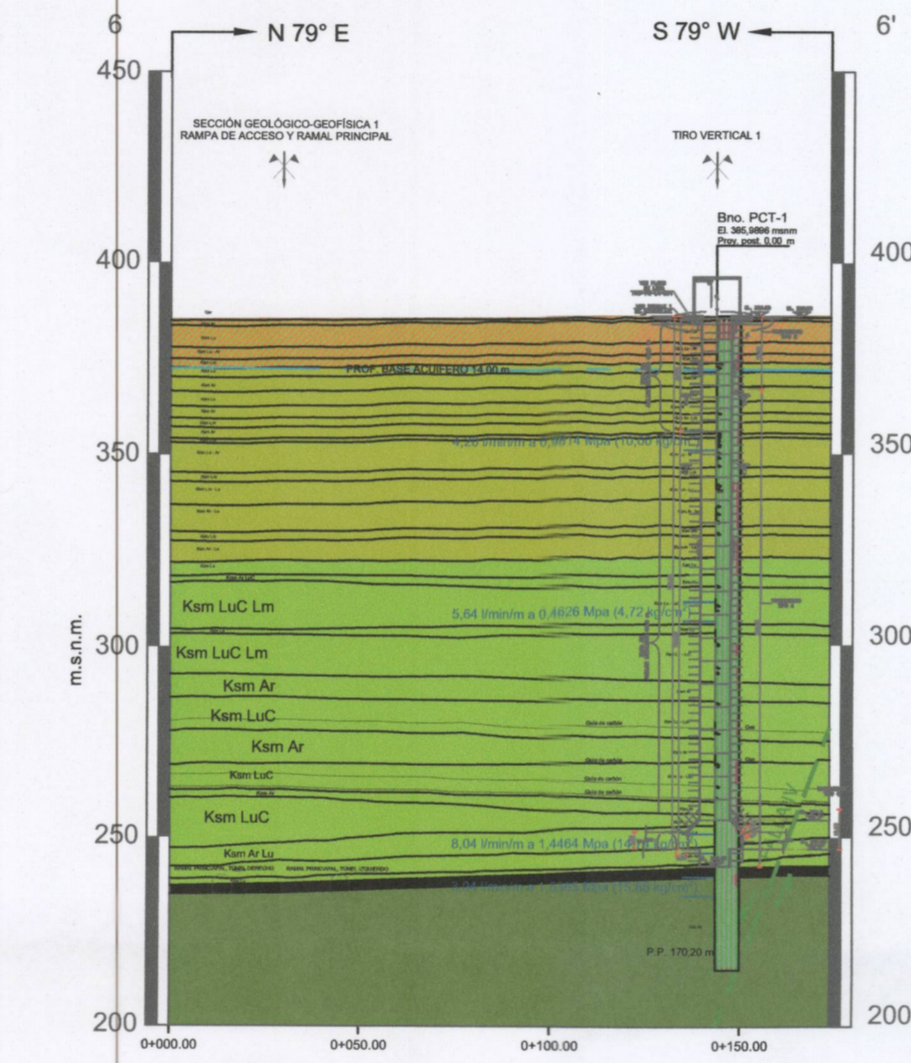


SECCIÓN GEOLOGICO-GEOFÍSICA 5-5'



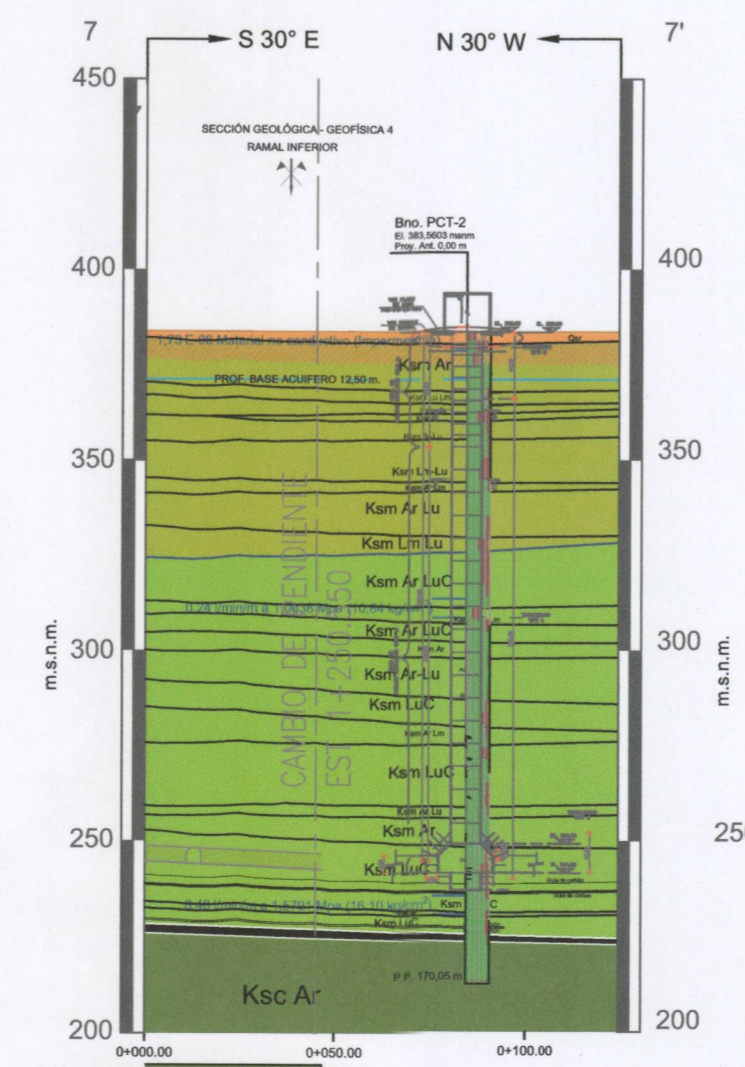
Litología	
RQD	
Permeabilidad	

SECCIÓN GEOLOGICA 6 - TIRO VERTICAL 1



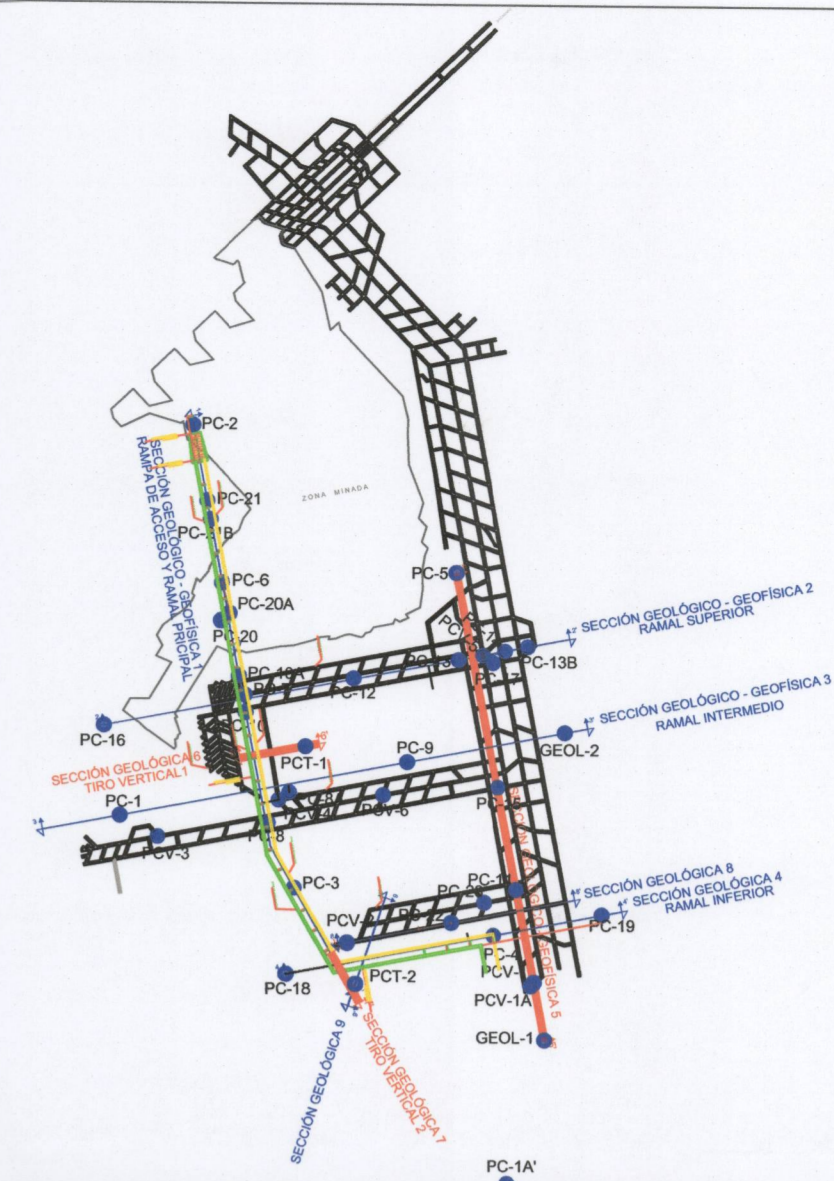
Litología	
RQD	
Permeabilidad	

SECCIÓN GEOLOGICA 7-7' - TIRO VERTICAL 2



Litología	Lutita carbonosa
RQD	
Permeabilidad	

UBICACIÓN



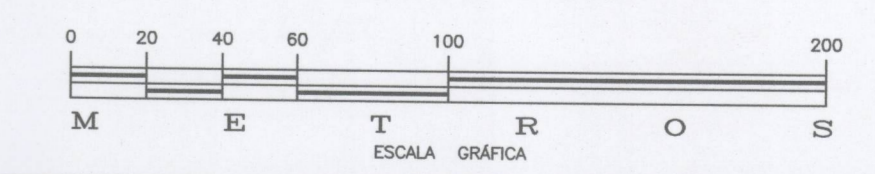
SIMBOLOGÍA

Perfil topográfico	Topográficos
Cruce de sección	SECCIÓN GEOLOGICA 1
Carretera estatal	
Contacto geológico	Geológicos
Falla	FALLA
Prueba de permeabilidad	
RQD	
Contacto geofísico	Geofísicos
Unidad geoelectrica	
Sondeos eléctricos verticales	
DOS (prueba en barreno)	
NAF	Hidrológicos
Galerías	Antropogénicos
Barreno IMMSA	
Piso de túnel de acceso	
Barreno 2021	

COLUMNA LITOLÓGICA

ERA	PERIODO	EPOCA	LITOLOGÍA	DESCRIPCIÓN
CUATERNARIO	Holoceno	Qal	Qal	Suelo Residual (Qar). Material poco consolidado, compuesto por materiales arcillosos y arenosos (0.002 a 0.003 mm), con un alto grado de adherencia y consistencia plástica; presentándose con un color café pardo oscuro.
		Qsr	Qsr	Aluvial (Qal). Depósito no consolidado derivado de la transportación fluvial de la zona, está compuesto por un matriz fino arcillosa (1/250 a 1/16 mm) y fragmentos filosa de rocas preesitadas gruesas (03 mm) y bloques (256). Su forma va de sub-redondeada a redondeada.
CENOZOICO	NEOGENO		No depósito	
MESOZOICO	CRETACEO	Ksm Ar-Lm-Lu	Fm. Escudido (Ksm Ar-Lm-Lu). Unidad común, espesor promedio de 85.00 m. Se observan los primeros metros arenosa y lutita, ambas intercaladas con un espesor de 11.00 metros, presentándose muy desmenuzable y con una coloración rosado amarillento pálido. Al finalizar la zona intercalada, se encuentran secuencias de lutita gris oscuro, limonita verde pálido y arenosa que presenta grano fino a grueso (0.063 a 0.43 mm) con una coloración gris claro. Es común la presencia de estratificación.	
		Ksm Lu-Lu-C-A	Fm. Escudido (Ksm Lu-Lu-C-A). Unidad litológica con un espesor promedio de 18.00 metros. Constituida por secuencias de lutita gris claro y lutita carbonosa con cantidad considerable de materia orgánica, que presenta una coloración negro grisáceo, ambas se componen de un tamaño de arcillas de 0.002 mm; Secuencia litológica de limonita desmenuzable verde claro con un tamaño de limo que va de 0.063 a 0.088 mm; arenosa muy compacta de grano fino a medio (0.063 a 0.43 mm) color gris claro y en la base de la formación un manojo de carbonos negro, con un brillo lustroso, muy frágil que se rompe al tener contacto con la intemperie, espesor promedio de 2.4 metros.	
		Ksc Ar	Fm. San Miguel (Ksc Ar). Depósito de areniscas de color gris claro, con un tamaño de grano que va de fino a grueso (0.063 a 0.43 mm), muy compacta, presenta un contacto grano a grano y presenta porosidad. En diferentes puntos de la zona un color intenso a rosado y se logran observar pequeñas hojuelas de lutita.	

ESCALA 1 : 2 000



CFE
Comisión Federal de Electricidad

DIRECCIÓN CORPORATIVA DE INGENIERÍA Y PROYECTOS DE INFRAESTRUCTURA
SUBDIRECCIÓN DE INGENIERÍA Y ADMINISTRACIÓN DE LA CONSTRUCCIÓN
GERENCIA DE ESTUDIOS DE INGENIERÍA CIVIL
SUBGERENCIA DE ESTUDIOS GEOLOGICOS
DEPARTAMENTO DE GEOLOGIA

SECCIONES GEOLOGICAS-GEOFISICAS 5, 6 Y 7 MINA PASTA DE CONCHOS

SAN JUAN DE SABINAS, COAHUILA

Fecha : JUNIO 2021	Levantó: Dpto. Geología	Revisó: Ing. Arturo Parra Contreras
HOA 1 DE 1	Dibujó: Ing. Fausto Castañeda Ing. Verónica Gress	Aprobó: Ing. Vicente Pérez Juárez
No Clasificación : Archivo	Revisión N°:	0