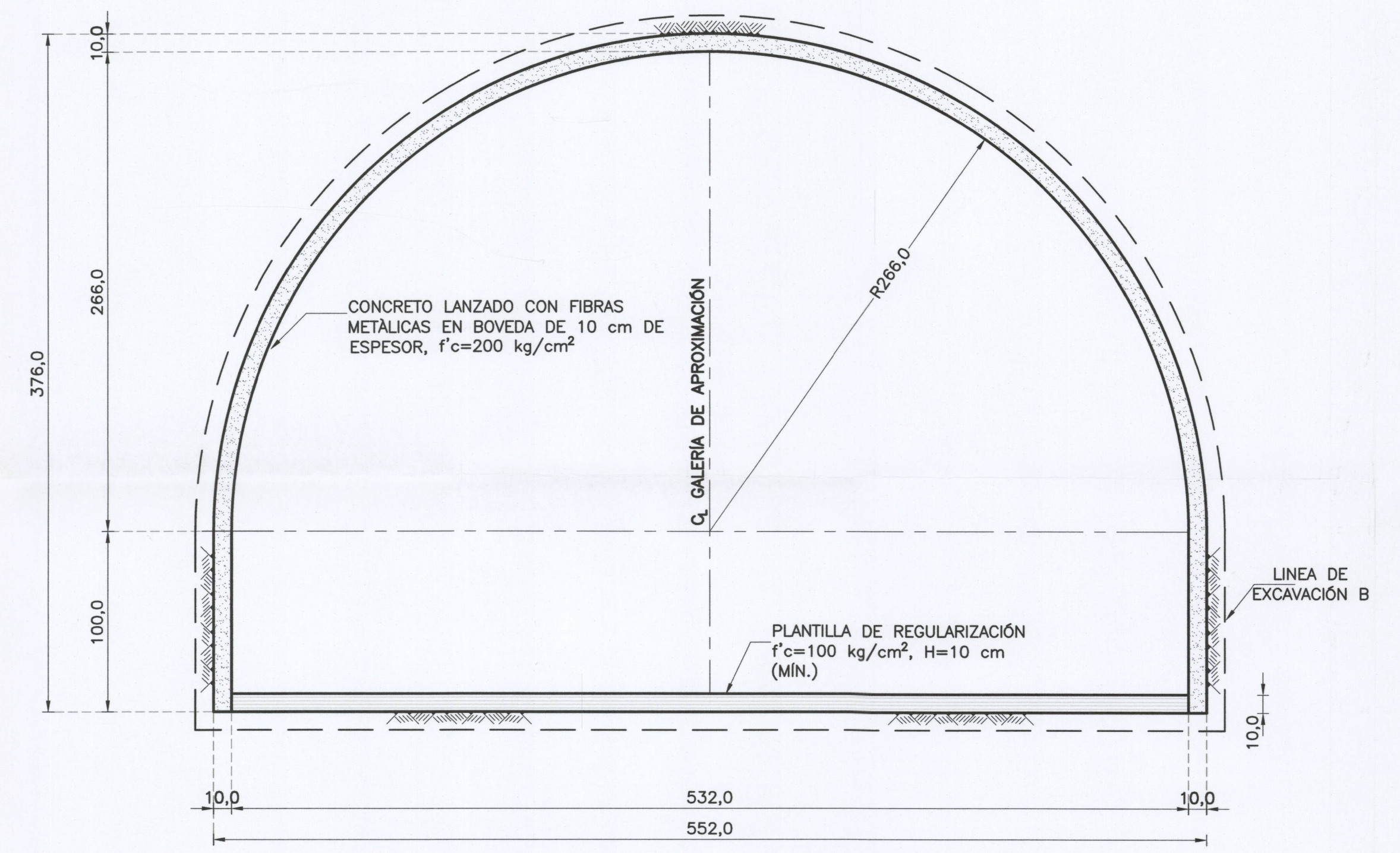
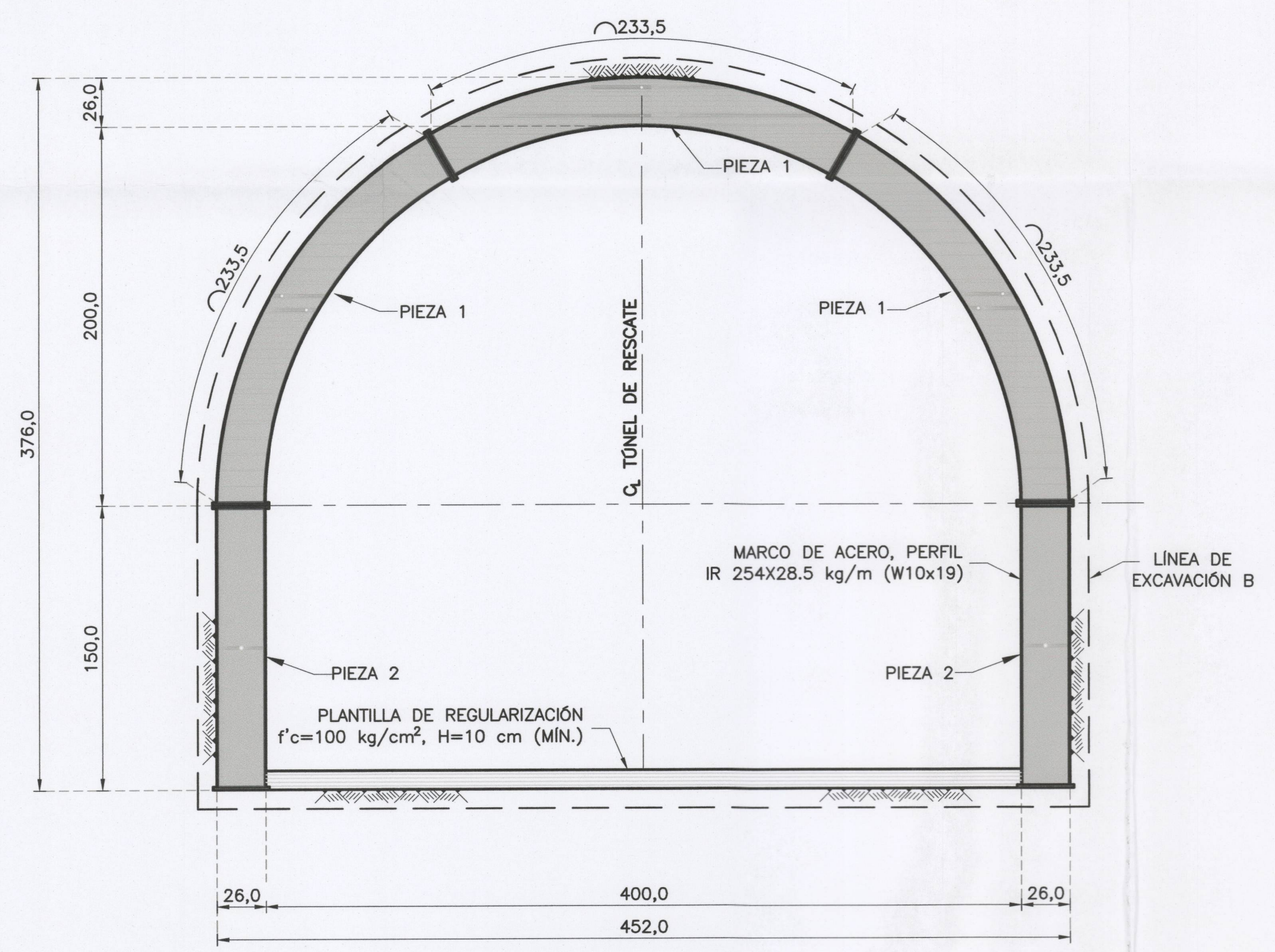


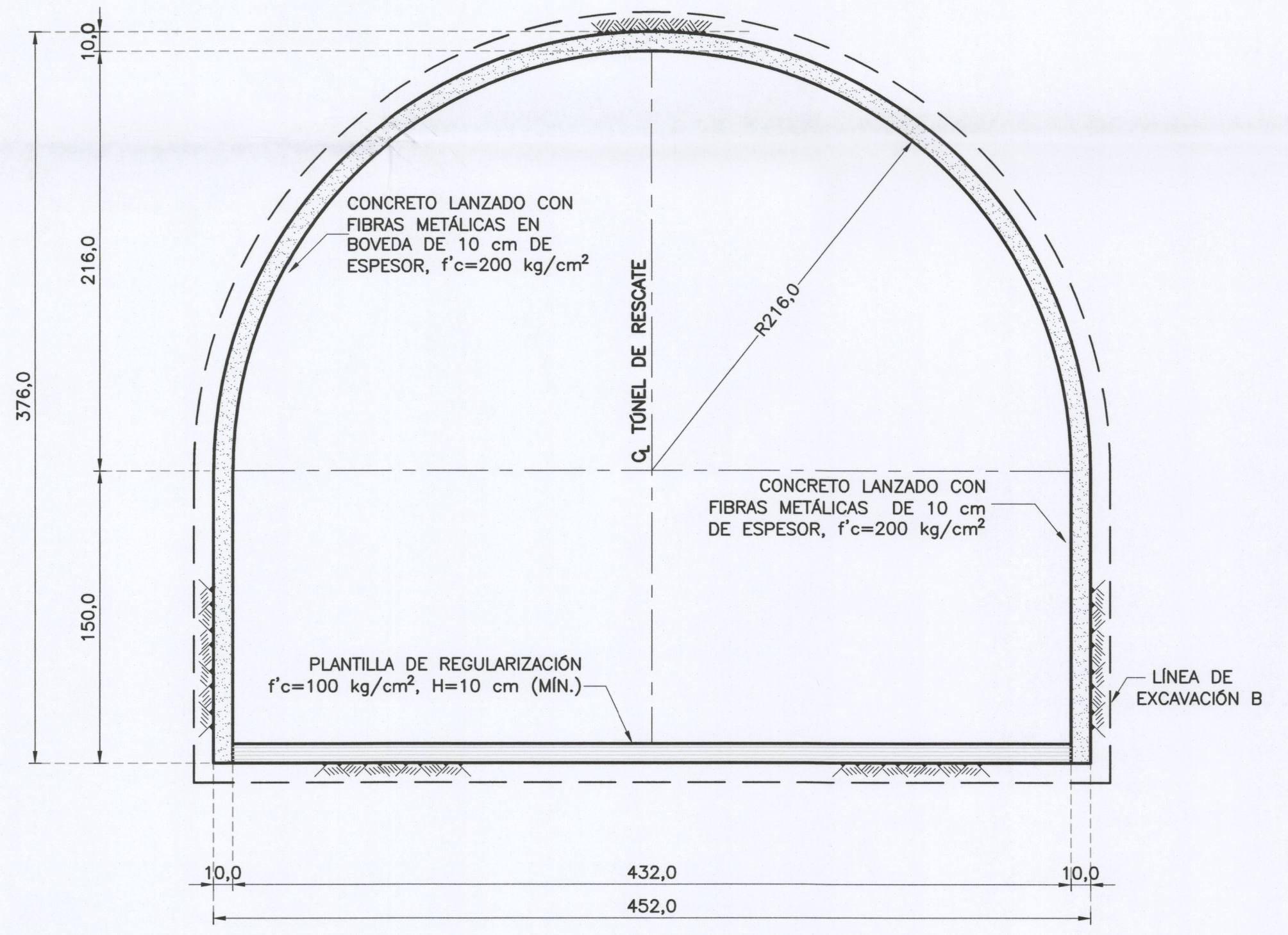
SECCIÓN GEOMÉTRICA GALERÍA DE APROXIMACIÓN – ZONA CON MARCOS  
ESC. 1:40



SECCIÓN GEOMÉTRICA GALERÍA DE APROXIMACIÓN – ZONA SIN MARCOS  
ESC. 1:40



SECCIÓN GEOMÉTRICA GALERÍA DE CONEXIÓN – ZONA CON MARCOS  
ESC. 1:40



SECCIÓN GEOMÉTRICA GALERÍA DE CONEXIÓN – ZONA SIN MARCOS  
ESC. 1:40

**SIMBOLOGÍA**

CENTRO DE LÍNEA	☉
ROCA	▨
LÍNEA B DE TOLERANCIA DE EXCAVACIÓN	---
CONCRETO HIDRÁULICO	▤
CONCRETO LANZADO	▥

**PLANOS DE REFERENCIA**

- GI-PAS-K1330-PN-DMR-PT-007 - PLANTA GENERAL
- GI-PAS-K1330-PN-DMR-GA-022 - PERFILES LONGITUDINALES RAMAL 1 PONIENTE
- GI-PAS-K1330-PN-DMR-GA-023 - PERFILES LONGITUDINALES RAMAL 2 ORIENTE
- GI-PAS-K1330-PN-DMR-GA-025 - DIAGONALES GEOMETRICOS

**NOTAS**

- ACOTACIONES EN CENTÍMETROS, EXCEPTO LAS INDICADAS EN OTRA UNIDAD.
- LAS COTAS RIGEN AL DIBUJO.
- ESTE PLANO CONTIENE INGENIERÍA BÁSICA AVANZADA, LOS PLANOS DE DETALLE Y REQUERIDOS PARA CONSTRUCCIÓN SON RESPONSABILIDAD DEL CONTRATISTA Y DEBERÁN SER PROPORCIONADOS POR ESTE.
- EL CONTRATISTA DEBERÁ VERIFICAR LOS PUNTOS DE REFERENCIA Y CONTROL, ANTES DE PROCEDER CON LA EXCAVACIÓN.
- ES RESPONSABILIDAD DEL CONTRATISTA LA INSTALACIÓN DE LOS ELEMENTOS AUXILIARES DE SOPORTE PARA LA EXCAVACIÓN Y REZAGA.
- EL CONTRATISTA DEBERÁ VERIFICAR LAS INTERFACES ENTRE INGENIERÍAS (HIDRÁULICA, MECÁNICA Y ELÉCTRICA) Y LOS EQUIPOS A UTILIZAR PARA LA CONSTRUCCIÓN.
- EL CONTRATISTA DEBE ATENDER LAS ESPECIFICACIONES TÉCNICAS DEL PROYECTO.
- LA COMISIÓN NO RECONOCERÁ SOBRECOSTO ALGUNO CUANDO EXISTAN TRABAJOS ADICIONALES POR SOBRE EXCAVACIONES O DEFICIENTES TRABAJOS DURANTE LA EXCAVACIÓN.
- EL CONTENIDO DE ESTE PLANO CORRESPONDE ÚNICAMENTE AL TÍTULO DEL MISMO.

30/06/21	EMISIÓN ORIGINAL	✓		
REV	FECHA	DESCRIPCIÓN	DMR	HID

**STPS** Secretaría del Trabajo y Previsión Social  
**CFE** Comisión Federal de Electricidad  
 Dirección Corporativa de Ingeniería y Proyectos de Infraestructura  
 Subdirección de Ingeniería y Administración de la Construcción  
 Gerencia de Estudios de Ingeniería Civil

PROYECTO: PASTA DE CONCHOS  
 CONJUNTO: GALERÍAS DE APROXIMACIÓN Y DE CONEXIÓN  
 TÍTULO: SECCIONES-GALERÍAS APROXIMACIÓN Y DE CONEXIÓN

ÁREAS DE DISEÑO: DEPARTAMENTO DE MECÁNICA DE ROCAS			
REVISÓ: ING. RAYMUNDO U. FADUA FERNANDEZ JEFE DE DISCIPLINA	CALCULÓ: ING. RAÚL DÍAZ IBÁÑEZ RPE RL102	DIBUJÓ: ING. RAÚL DÍAZ IBÁÑEZ RPE RL102	
VERIFICÓ: ING. JOSÉ BARRA QUINTERO COORDINADOR DEL PROYECTO	N° DE IDENTIFICACIÓN: G I P A S K 1 3 3 0		
VALIDÓ Y APROBÓ: M. VALENTÍN CASTELLANOS PEDROZA DEPARTAMENTO DE MECÁNICA DE ROCAS	P N D M R G A 0 2 4		
CONFORME: M.C. GABRIEL CÉSAR DIMAS GONZÁLEZ SUBGERENCIA DE GEOTECNIA Y MATERIALES	COPIA CONTROLADA N°:		
CLASIFICACIÓN ARCHIVO GENERAL DE C.F.E.	FECHA: 30/06/21   HOJA: 1 DE 1		
	CLASIFICACIÓN INTERNA A LA GEC		