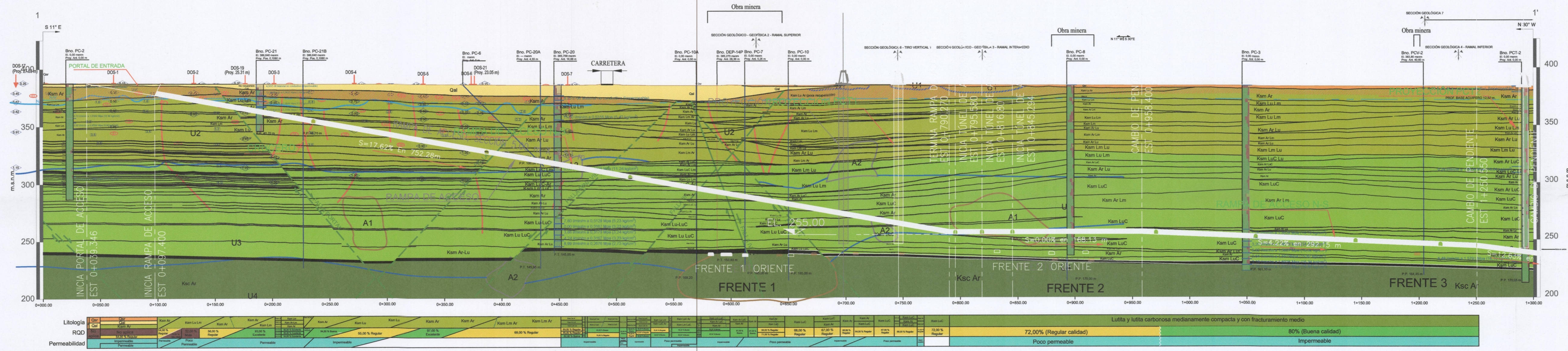
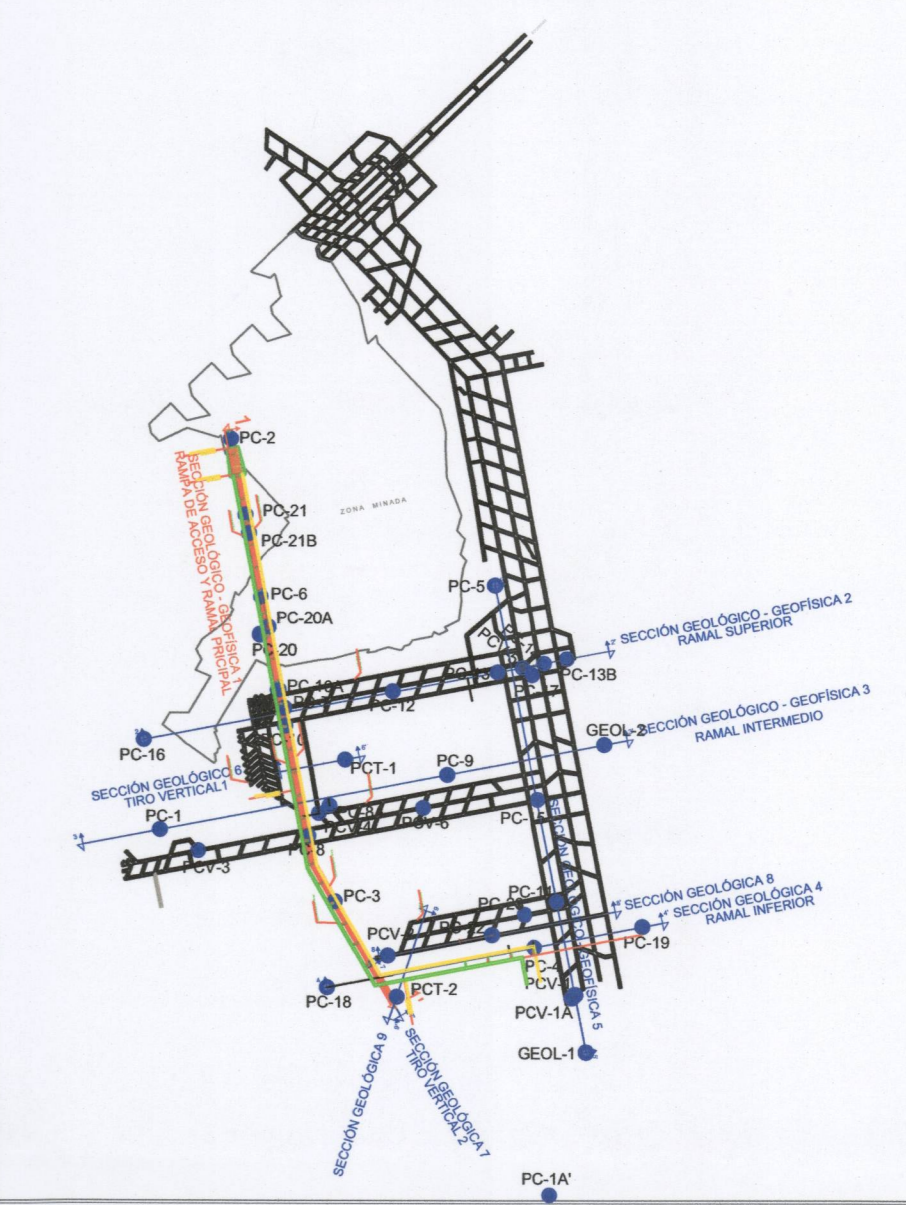


SECCIÓN GEOLÓGICO-GEOFÍSICA 1-1' - RAMAL GENERAL



UBICACIÓN



SIMBOLOGÍA

Topográficos	
Perfil topográfico	
Cruce de sección	
Carretera estatal	
Geológicos	
Contacto geológico	
Falla	
Prueba de permeabilidad	
RQD	
Geofísicos	
Contacto geofísico	
Unidad geoelectrica	
Sondeos eléctricos verticales	
DOS (prueba en barreno)	
Hidrológicos	
NAF	
Antropogénicos	
Galerías	
Barreno IMMSA	
Esquema de obra CFE	
Barreno 2021	

COLUMNA LITOLÓGICA

ERA	PERIODO	LITOLOGÍA	DESCRIPCIÓN
CUATERNARIO	MODERNO	Qal	Suelo Residual (Qal) Material poco consolidado, compuesto por materiales arcillosos y arenosos (0.002 a 0.063 mm), con un alto grado de adherencia y consistencia plástica.
	RECIENTE	Qsr	Aluvial (Qsr) Depósitos no consolidados derivados de la transportación fluvial de la zona, está compuesto por un mástil fino arcilloso (1/160 a 1/16 mm) y fragmentos de bloques de rocas preexistentes gruesas (63 mm) y bloques (256). Su forma va de sub-esféricas a redondeadas.
MESOZOICO	CRETÁCICO SUPERIOR	Ksm Ar-Lm-Lu	Fm. Escandido (Ksm Ar-Lm-Lu). Unidad común espesor promedio de 65.00 m. Se observa en los primeros metros arenosa y lutita, ambas meliorizadas con un espesor de 11.00 metros, presentándose muy desmenuzadas y con una coloración negra amarillenta pálida. Al finalizar la zona meliorizada, se encuentran areniscas de lutita gris oscura, lutita verde pálida y arenisca que presenta grano fino a grueso (0.063 a 0.63 mm) con una coloración gris claro. Es común la presencia de estratificación sub-horizontal.
		Ksm Lu-Lu-Ar	Fm. Olmos (Ksm Lu-Lu-Ar). Unidad litológica con un espesor promedio de 68.00 metros. Constituida por areniscas de lutita gris claro y lutita carbonosa con cantidad considerable de materia orgánica, que presenta una coloración negro grisáceo, ambas se componen de un tamaño de arcilla de 0.002 mm. Secuencia litológica de lutita de color verde pálido claro con un tamaño de grano que va de 0.004 a 0.009 mm; arenisca muy compacta de grano fino a medio (0.063 a 0.63 mm) color gris claro y en la base de la formación un manto de carbón de color negro, con un brillo lustroso, muy fácil que se comprime al tener contacto con la superficie, espesor promedio de 2.4 metros.
		Ksc Ar	Fm. San Miguel (Ksc Ar). Depósitos de areniscas de color gris claro, con un tamaño de grano que va de fino a grueso (0.002 a 0.63 mm), muy compacta, presenta un contacto grano a grano y presenta porosidad. En diferentes puntos de la zona se observan a escala, y se logran a observar pequeños horizontes de lutita.



DIRECCIÓN CORPORATIVA DE INGENIERÍA Y PROYECTOS DE INFRAESTRUCTURA
SUBDIRECCIÓN DE INGENIERÍA Y ADMINISTRACIÓN DE LA CONSTRUCCIÓN
SUBDIRECCIÓN DE ESTUDIOS DE INGENIERÍA CIVIL
SUBDIRECCIÓN DE ESTUDIOS GEOLÓGICOS
DEPARTAMENTO DE GEOLÓGIA

SECCIONES GEOLÓGICO-GEOFÍSICA 1

MINA PASTA DE CONCHOS
SAN JUAN DE SABINAS, COAHUILA

Fecha:	JUNIO 2021	Levantó:	Dpto. Geología	Revisó:	Ing. Arturo Parra Contreras
HOJA	1 DE 1	Dibujó:	Ing. Fausto Castañeda	Aprobó:	Ing. Vicente Pérez
No Clasificación:	Archivo:	SBS-DGL-R330-P-003/06-062 Rev00		Revisión N°:	0